

Changer la couleur des cheveux



Le soleil associé à l'humidité, est le premier facteur naturel, permettant le changement de la couleur des cheveux.

Mais, nous verrons qu'il existe des techniques plus contrôlables et plus sûres quand à la qualité finale des cheveux.

Changer la couleur des cheveux

OBJECTIF: **IDENTIFIER LES DIFFERENTS COLORANTS UTILISES EN SALON DE COIFFURE**

La cosmétique a développé 2 techniques



- Une technique qui n'implique pas de processus d'oxydation.

Le produit est toujours prêt à l'emploi.

Il n'a jamais d'action éclaircissante.



- Une technique qui implique un processus d'oxydation avec au moins 2 produits à mélanger.

Ces mélanges, colorants+oxydant, sont capables de modifier la couleur des cheveux.

Changer la couleur des cheveux

LES COLORANTS

BUT: *Les colorants permettent de:*

- Modifier la couleur naturelle ou artificielle des cheveux.
- Éclaircir ou foncer une couleur.
- Couvrir les cheveux blancs
- Respecter la même couleur en apportant un reflet.
- Raviver une teinte de départ.
- Patiner un fond d'éclaircissement.
- Apporter une fantaisie.



Changer la couleur des cheveux

Il existe 5 familles de colorants:

- Les colorants sans oxydation:

1. Les colorants temporaires ou fugaces
2. Les colorants semi-permanents ou directs
3. Les colorants naturels « végétaux »

Les colorants avec oxydation:

4. «Ton sur ton» Acide ou Alcalin
5. Permanents, avec ou sans ammoniacque

COLORANTS TEMPORAIRES ou FUGACES

PRESENTATION:



- Toujours prêt à l'emploi (dose individuelle ou flacon multi-dose).
- En liquide, en mousse ou en spray, sans temps de pause, ni rinçage



COLORANTS TEMPORAIRES ou FUGACES

DEFINITION:

- Ce sont des couleurs qui ne tiennent pas dans le temps.
- Sans oxydant ni révélateur.

ON PEUT OBTENIR:

- Une fantaisie
- Un reflet
- Foncer légèrement une teinte
- Déjaunir des cheveux blancs
- Raviver une coloration éclaircit, par exemple le jour d'une permanente



COLORANTS TEMPORAIRES ou FUGACES

APPLICATION:

- Après le shampoing, sur cheveux mouillés ou secs.
- Ne se rince pas. (*Donc pas de temps de pause.*)
- Colorant qui s'élimine au 1^{er} shampoing ou au brossage.

COLORANTS TEMPORAIRES ou FUGACES

COMPOSANTS:

COMPOSANTS	RÔLES
Colorants	Apporter une légère couverture ou un reflet
Solvants	Faciliter la dissolution du colorant
Alcool	Sécher plus rapidement
Adoucissants	Faciliter le démêlage

COLORANTS TEMPORAIRES ou FUGACES

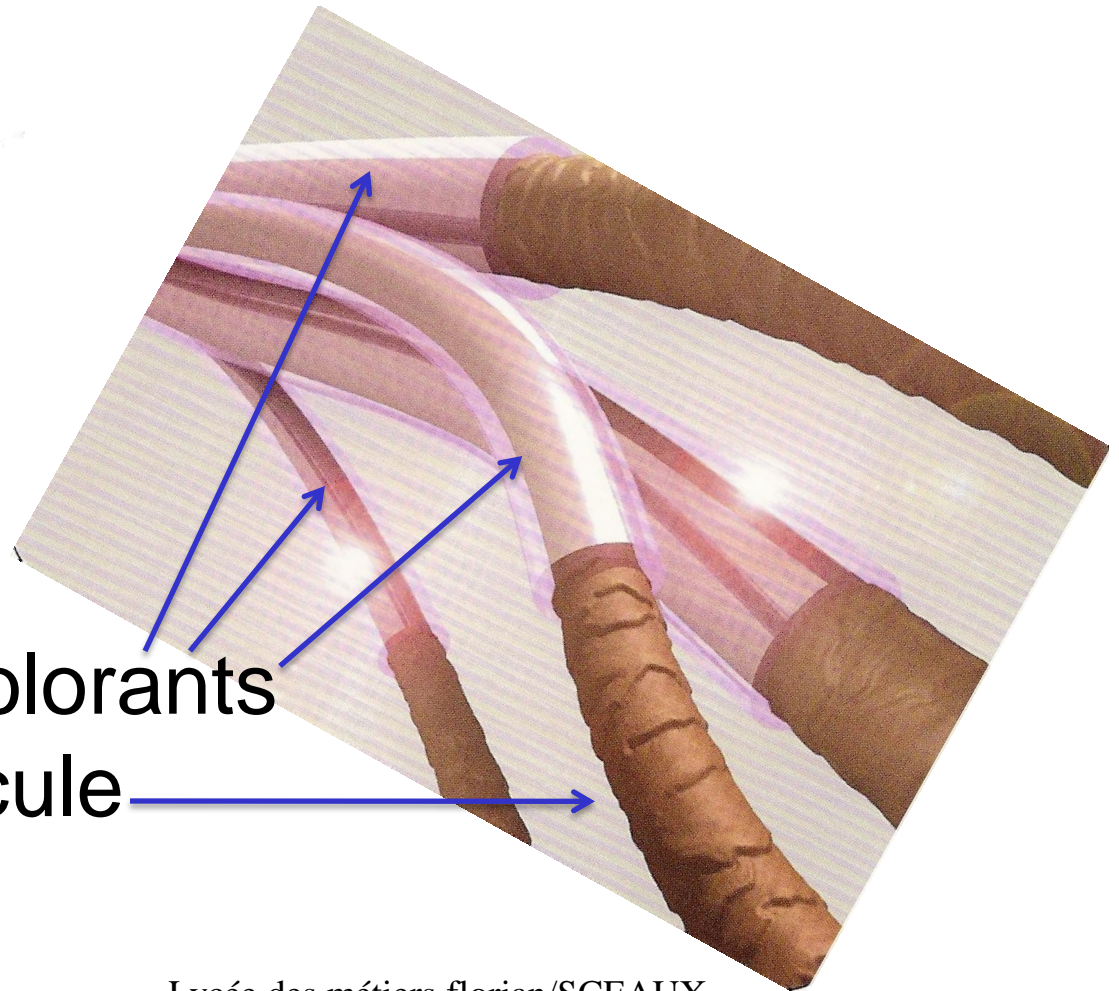
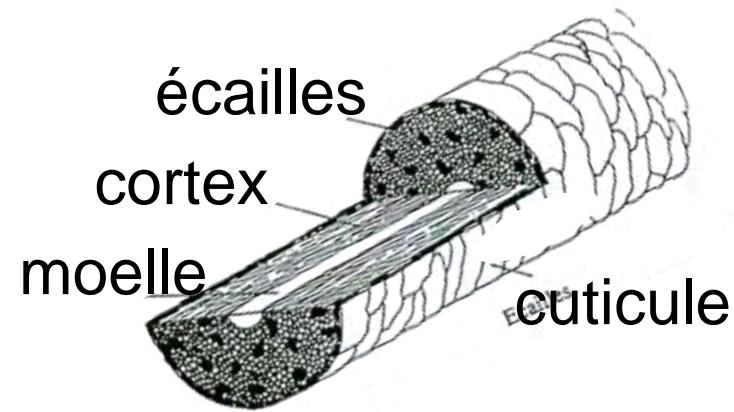
ACTIONS DES COMPOSANTS SUR LE CHEVEU:

Colorants + Alcool:

L'alcool, en s'évaporant, entraîne les pigments de couleur à la surface du cheveu. C'est pour cela que les pigments s'éliminent au 1^{er} shampooing.

COLORANTS TEMPORAIRES ou FUGACES

La prise des colorants fugaces sur le cheveu



Fixation des colorants
sur la cuticule

COLORANTS DIRECTS OU SEMI-PERMANENTS

PRESENTATION:

- Toujours prêt à l'emploi
- En liquide, en mousse ou en crème.



COLORANTS DIRECTS OU SEMI-PERMANENTS



DEFINITION:

- Ce sont des colorants:
 - sans mélange,
 - sans contrainte,
 - sans ammoniacque.
- Pas d'oxydation donc, pas d'éclaircissement .
- Colorants qui s'estompent au fur et à mesure des shampooings.
- La couleur n'est pas définitive.
- Tenue: de 5 à 10 shampooings.
- Les cheveux retrouvent leur teinte de départ.

COLORANTS DIRECTS OU SEMI-PERMANENTS

ON PEUT OBTENIR:

- La nuance des cheveux naturels.
- Une couverture provisoire des cheveux blancs (de 30% à 50%).
- Foncer une teinte
- Un reflet.

COLORANTS DIRECTS OU SEMI-PERMANENTS

APPLICATION:

- Après le shampoing, sur cheveux mouillés et essorés ou sur cheveux secs
- Après une permanente
- Après une décoloration ou un décapage.

Le temps de pause varie suivant:

- la marque du produit,
- l'intensité de la couleur et du reflet désiré
(de quelques minutes à 30 minutes).

COLORANTS DIRECTS OU SEMI-PERMANENTS

COMPOSANTS:

COMPOSANTS	RÔLES
Colorants directs: - Azoïques acides - Benzéniques nitrés	Apporter une hauteur de ton ou un reflet
Solvant	Dissoudre les colorants
Excipient et épaississant	Donner l'onctuosité au produit
Complexe cationique	Permettre aux colorants d'adhérer à la fibre capillaire
Agents moussants et mouillants	Faciliter l'application
Agents cosmétiques	Démêler la fibre capillaire et améliorer l'aspect du produit.

COLORANTS DIRECTS OU SEMI-PERMANENTS

ACTIONS DES COMPOSANTS SUR LE CHEVEU:

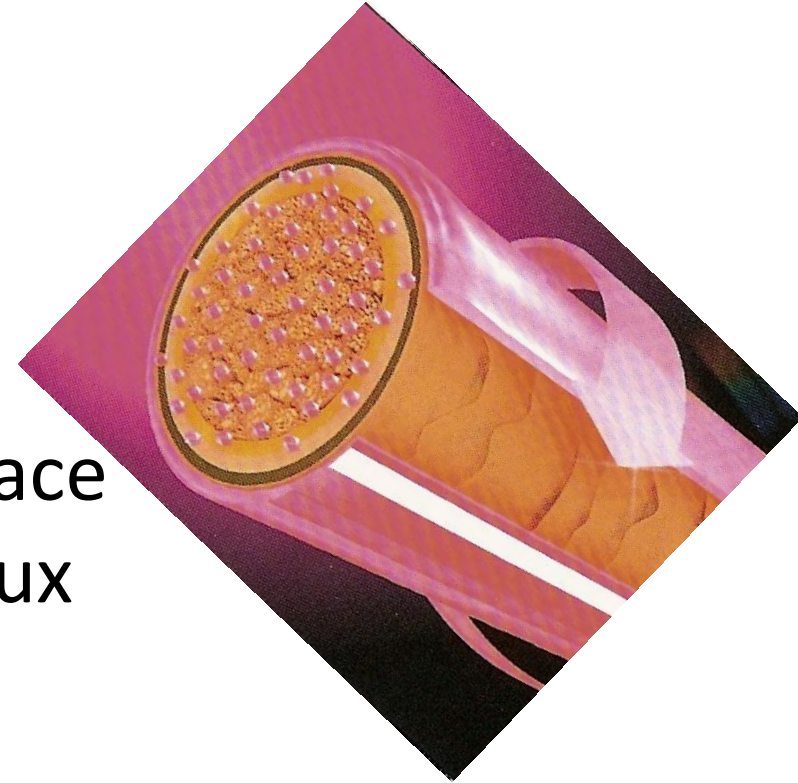
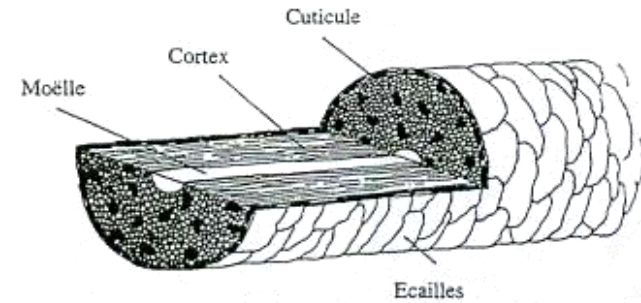
- Les colorants directs se fixent à la surface du cheveu, mais se superposent aussi aux pigments mélaniques en raison de la sensibilité de la fibre capillaire.

(plus le cheveu sera sensibilisé, plus les écailles seront ouvertes, plus les colorants atteindront les pigments mélaniques).

- Les molécules colorantes sont réparties à l'intérieur du cortex.
- Les molécules colorantes sont rattachées aux chaînes de kératines par des liaisons électrostatiques.

COLORANTS DIRECTS OU SEMI-PERMANENTS

La prise des colorants semi-permanents sur le cheveu



Les colorants se fixent à la surface du cheveu et se superposent aux pigments mélaniques

- *Les colorants cationiques se fixent sur les parties sensibilisées.*
- *Les colorants nitrés se fixent sur les parties saines du cheveu.*

COLORANTS NATURELS

PRESENTATION:



- 8 à 12 nuances.
- Poudre facile à mélanger avec une crème ou de l'eau chaude.
- Sans oxydant ni ammoniacque.
- pH acide.

COLORANTS NATURELS

DEFINITION:

- Coloration semi-permanente
- Ce sont des colorants qui s'estompent au fur et à mesure des shampooings. Tenue: 10 à 12 shamp.
- Les cheveux retrouvent leur teinte naturelle.
- Coloration à base de plantes qui apporte beaucoup de brillance.
- C'est à la fois une coloration et un soin.
- Démêlage facilité.

COLORANTS NATURELS

ON PEUT OBTENIR:

- Un reflet plus ou moins intense suivant la base et le temps de pause.
- Couverture des cheveux blancs jusqu'à 50%.
- Pas d'éclaircissement.
- cheveux fortifiés et vitalité de la chevelure.
- Cheveux doux, lisses, donne du corps et une brillance exceptionnelle.

COLORANTS NATURELS

APPLICATION:

- Avant le shampoing sur cheveux secs ou après le shampoing, sur cheveux mouillés et essorés, suivant la notice du fabricant.
- Après une permanente

Le temps de pause varie suivant:

- la marque du produit,
- l'intensité de la couleur et du reflet désiré
(de quelques minutes à 40 minutes).

COLORANTS NATURELS

COMPOSANTS:

COMPOSANTS

Extraits végétaux
(henné, camomille, safran, cacao,
cannelle, curry, ...)

RÔLES

Apporter un reflet



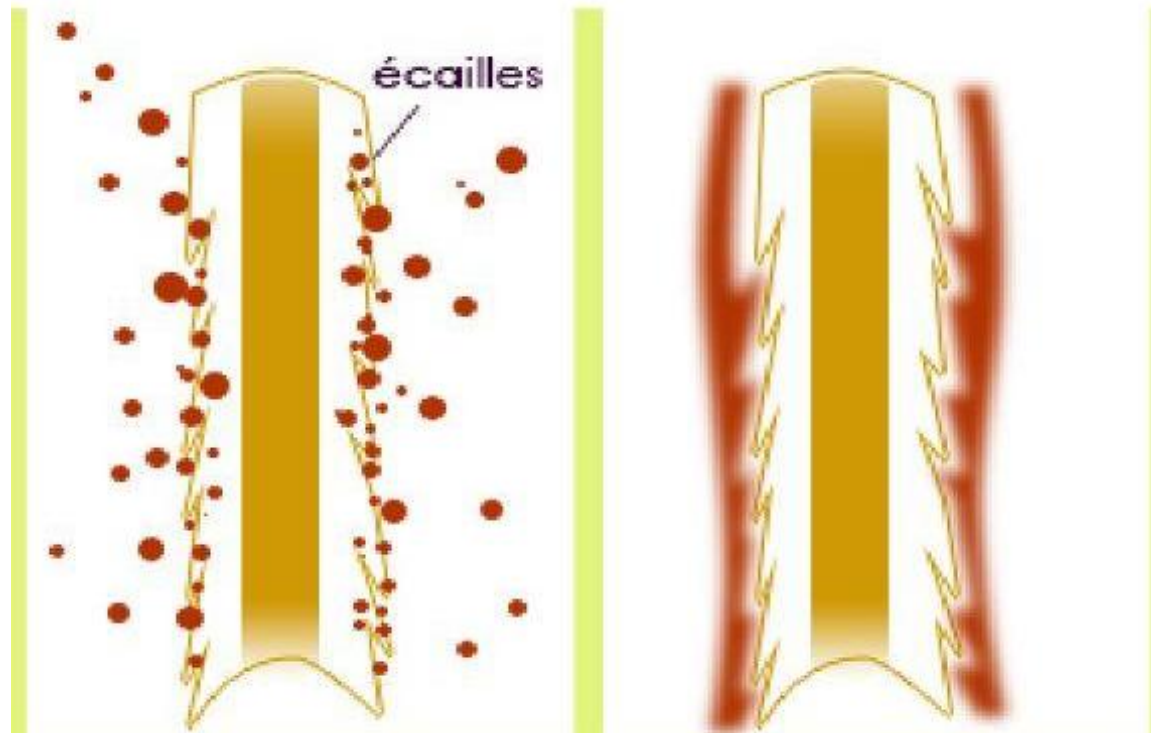
COLORANTS NATURELS

ACTIONS DES COMPOSANTS SUR LE CHEVEU:

- La poudre végétale enrobe le cheveu d'une gaine protectrice qui le préserve des agressions et le rend plus résistant.

COLORANTS NATURELS

La prise des colorants naturels sur le cheveu



Les colorants se superposent aux pigments mélaniques

COLORANTS D'OXYDATION « TON SUR TON » à faible oxydation



PRESENTATION:

En gel ou en crème.



COLORANTS D'OXYDATION

« TON SUR TON »

à faible oxydation

DEFINITION:

- C'est une coloration d'oxydation, mais la partie colorante ne contient pas d'ammoniaque.
- Ces colorants se mélangent à un révélateur au moment de l'application.

(de 6 à 20 volumes)

(un révélateur est un oxydant)

COLORANTS D'OXYDATION

« TON SUR TON »

à faible oxydation

ON PEUT OBTENIR:

- Une couleur dans le même ton ou plus foncée que la teinte de base (pas ou peu d'éclaircissement).
- Couverture des cheveux blancs jusqu' à 90%.
- Une patine.

COLORANTS D'OXYDATION

« TON SUR TON »

à faible oxydation

APPLICATION:

- Sur cheveux secs avant le shampooing ou sur cheveux mouillés, après une technique de modification de la forme ou un éclaircissement(balayage, mèches, ...)

Le temps de pause varie suivant:

- la marque du produit,
- l'intensité de la couleur et du reflet désiré
(de quelques minutes à 20 minutes).

	COMPOSANTS	RÔLES
PARTIE COLORANTE	Support Gel ou crème	Faciliter l'application
	Précurseurs: - Les bases Exemple : Diaminobenzènes Paraphénylène-diamine Paratoluilène-diamine	Donner la hauteur de ton (l'opacité de la teinte)
	- Les coupleurs Exemple : Aminophénols, résorcines	Donner les reflets
	Agent alcalin doux: - monoéthanolamine	Permettre le gonflement du cheveu
	Agents cosmétiques Polymères cationiques, cires adoucissante	Eviter l'action desséchante
	Anti-oxydant conservateur	Retarder l'oxydation du colorant
REVELATEUR	Eau oxygénée dans un support crémeux	Faible oxydation des pigments

COLORANTS D'OXYDATION

« TON SUR TON »

2 technologies



Acide

(ex: Dialight de l'oréal)

ou

Neutre

(ex: safranissimo d'E/P)

Technologie au pH proche
du cheveu pour colorer
sans sensibiliser

Alcaline

*(ex: Diarichesse,
safranissimo énergie)*

Technologie qui apporte un
reflet en éclaircissant
légèrement

COLORANTS D'OXYDATION

« TON SUR TON »

Choix de la technologie acide ou neutre (Priorité = soin)

- Respect complet du cheveu.
- Apporte brillance, reflet.
- Permet de neutraliser un reflet trop chaud.
- Permet de patiner des blonds (mèches ou coloration).
- Choisit lorsqu'il y a peu d'écart entre la coloration naturelle et la couleur désirée.

Choix de la technologie alcaline (Priorité = couleur)

- Choisit dans le cas d'un grand écart entre la coloration (claire) de départ et la couleur désirée (foncé)

COLORANTS D'OXYDATION

« TON SUR TON »

ACTIONS DES COMPOSANTS SUR LE CHEVEU:

Technologie acide ou neutre (Priorité = soin)

- Prend peu sur des cheveux naturels en raison du pH très faible.
- Prend bien sur des cheveux colorés ou appliquer entre 2 colorations d'oxydation.

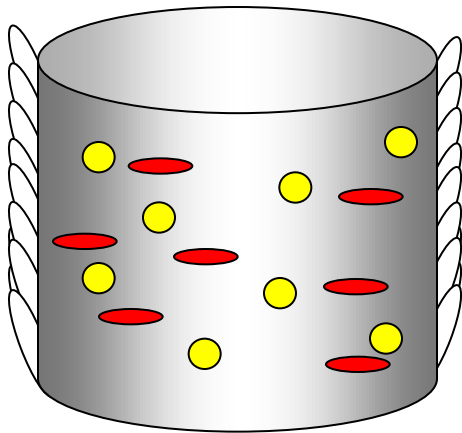
Technologie alcaline:

- Résultat intense.

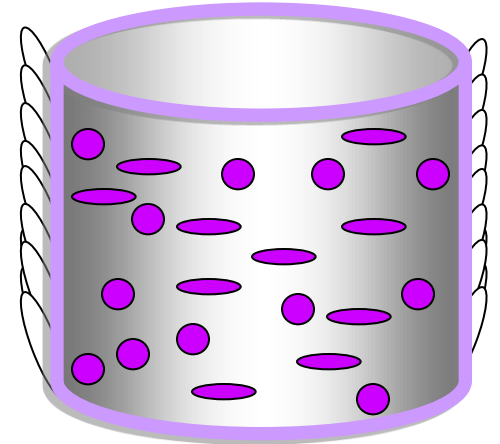
COLORANTS D'OXYDATION

« TON SUR TON » à faible oxydation

La prise des colorants d'oxydation « ton sur ton » dans le cheveu



La MEA limite l'ouverture des écailles et le gonflement du cheveu.
Le pH est peu élevé.



Plus le titre de l'oxydant est élevé, plus il sera possible de commencer un léger éclaircissement.

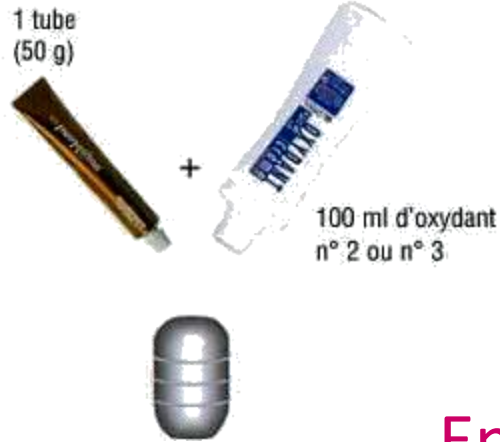
Les colorants se fixent sur les pigments.

COLORANTS D'OXYDATION OU PERMANENTS

avec ou sans ammoniacque

PRESENTATION:

En liquide, en gel, ou en crème, en poudre.



Régine MONI

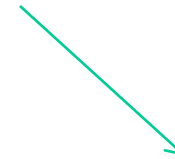
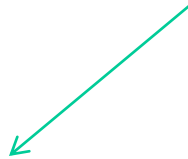


Lycée des métiers florian/SCEAUX



COLORANTS D'OXYDATION OU PERMANENTS

2 technologies



Avec ammoniac

=

Précurseurs + ammoniac

Sans ammoniac
A base d'huile

=

Précurseurs + MEA+ Huile

COLORANTS D'OXYDATION OU PERMANENTS

DEFINITION:

- Les colorants d'oxydation permanents sont mélangés à un oxydant au moment de leur emploi.
- Après une coloration d'oxydation permanente, la chevelure ne retrouvera jamais la teinte naturelle de départ.

COLORANTS D'OXYDATION OU PERMANENTS

ON PEUT OBTENIR:

- La modification de la couleur naturelle ou artificielle.
(mais attention, une coloration d'oxydation ne peut pas éclaircir une coloration d'oxydation).
- Sur une chevelure naturelle =
 - Éclaircir jusqu'à 4 tons
 - Foncer.
- Sur une chevelure déjà colorée =
 - Colorer dans le même ton
 - Foncer
- La couverture des cheveux blancs à 100%.

COLORANTS D'OXYDATION OU PERMANENTS

APPLICATION:

- Sur cheveux secs.
- Shampoing datant de plusieurs jours, pour éviter une irritation du cuir chevelu.

Le temps de pause varie suivant:

- La marque ou la gamme du produit.

*Il est important de respecter le T.P. indiqué sur la notice.
(de 20 à 45 minutes)*

	COMPOSANTS	RÔLES
PARTIE COLORANTE	Support: <i>gel, crème ou huile</i>	Faciliter l'application
	Précurseurs: - <i>Les bases</i> Exemple : Diaminobenzènes Paraphénylène-diamine Paratoluilène-diamine	Donner la hauteur de ton (l'opacité de la teinte)
	- <i>Les coupleurs</i> Exemple : Aminophénols, résorcines	Donner les reflets
	Agent alcalin: - <i>Ammoniaque ou monoéthanolamine</i>	Permettre le gonflement du cheveu
	Agents cosmétiques Polymères cationiques, cires adoucissantes	Eviter l'action desséchante
	Anti-oxydant conservateur	Retarder l'oxydation du colorant
OXYDANT	Eau oxygénée dans un support crémeux	Oxyder les pigments naturels et artificiels

ACTIONS DES COMPOSANTS SUR LE CHEVEU:

Les colorants permettent la modification définitive de la couleur des cheveux

Technologie classique

Une partie des composants pénètre à l'intérieur du cheveu et jouent leur rôle.

Une autre partie reste à l'extérieur du cheveu où elle est parfaitement inutile.

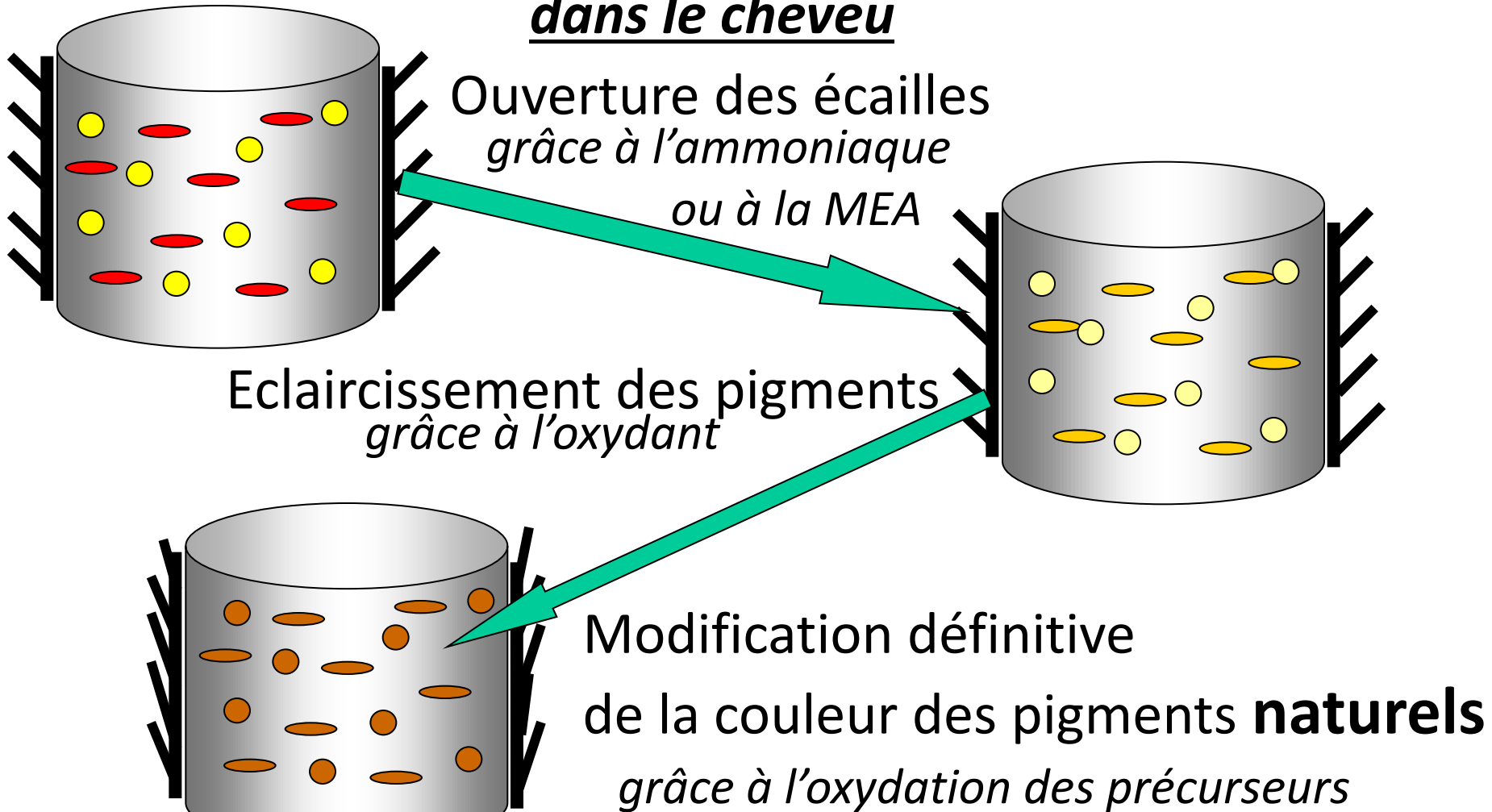
Nouvelle technologie

Les composants sont poussés par l'huile à l'intérieur du cheveu donc, 100% des actifs sont utilisés donc, pas besoin de beaucoup de produit.

Pas d'ammoniaque =
pas d'odeur = confort
Peu d'alcalinité = meilleur respect du cheveu et du cuir chevelu

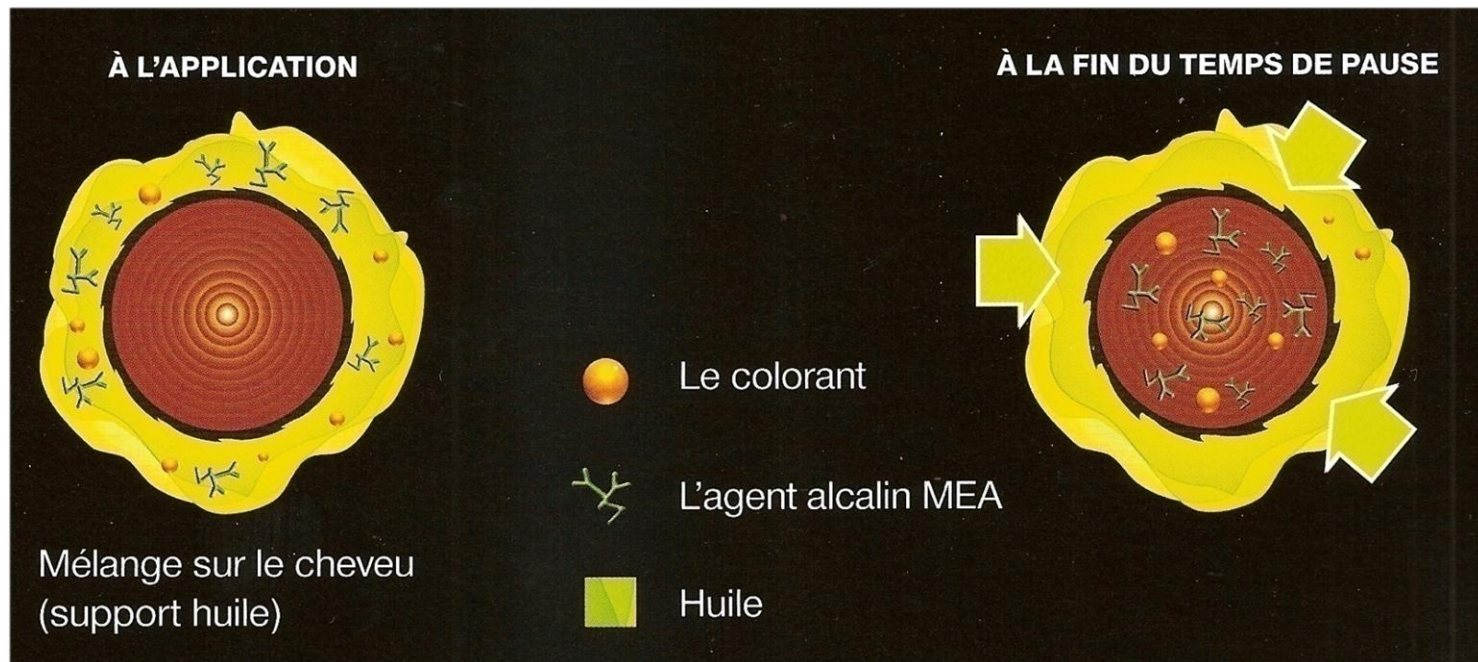
COLORANTS D'OXYDATION OU PERMANENTS

La prise des colorants « permanents »
dans le cheveu



COLORANTS D'OXYDATION OU PERMANENTS

La prise des colorants « permanents » avec une base d'huile



La MEA évite le gonflement trop important du cheveu

Documents ressources:

L'OREAL, SCHWARZKOPF, WELLA et EUGENE/PERMA